

# SISTEM PENJAMIN MUTU UNIVERSITAS MUHAMMADIYAH RIAU



LEMBAGA PENGEMBANGAN  
PENDIDIKAN DAN KONTROL MUTU  
UMRI

PROFIL  
LP2KM



KINERJA  
LP2KM



KESIMPULAN

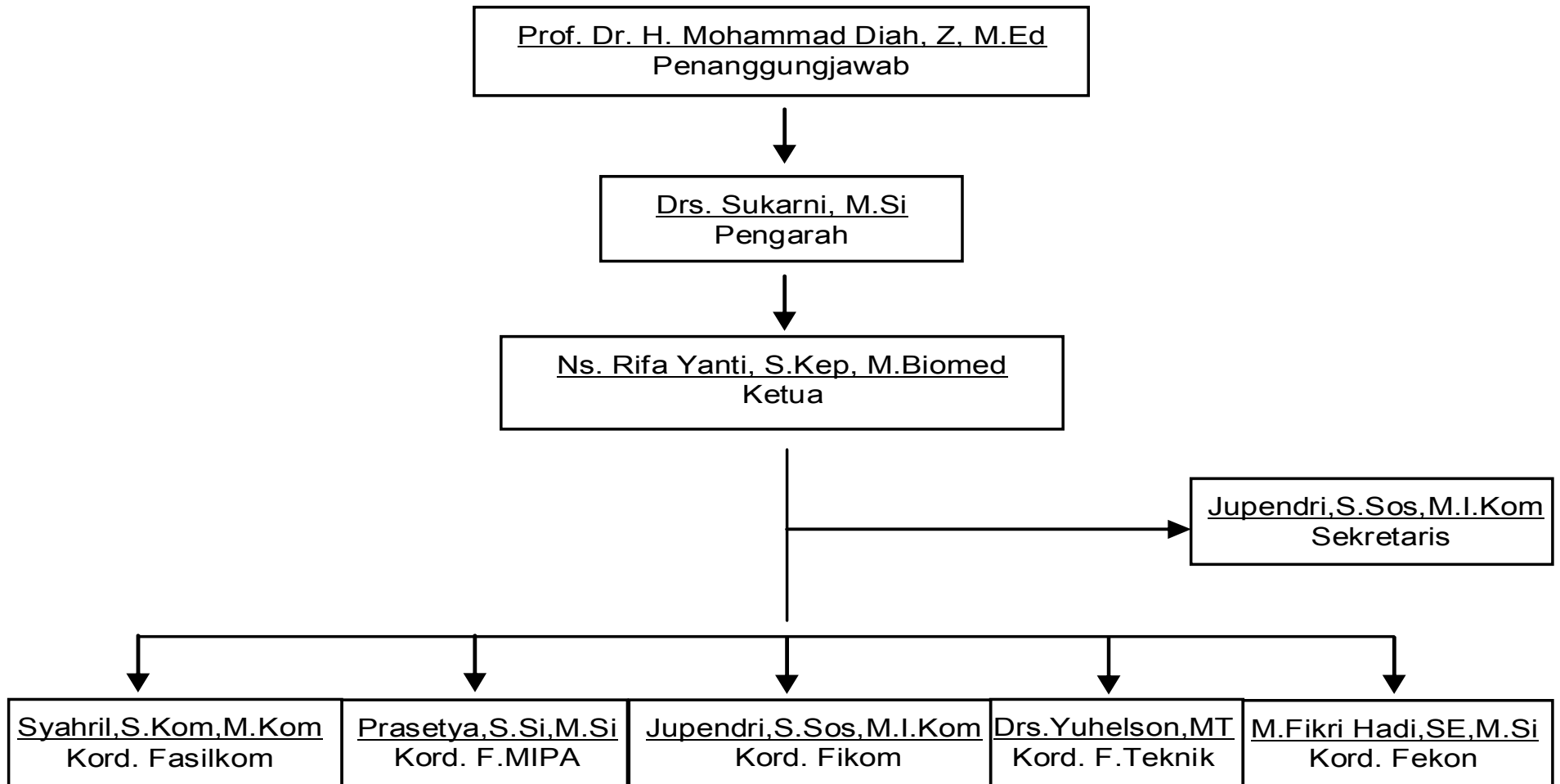
# PROFIL LP2KM-UMRI

- LP2KM-UMRI : Lembaga Pengembangan Pendidikan dan Kontrol Mutu Universitas Muhammadiyah Riau.
- Berdiri pada tahun 2010 dengan pengurus satu orang ketua tanpa anggota.
- Kemudian, tahun 2012 dilengkapi dengan struktur berjumlah 6 orang (1 orang ketua, 1 orang sekretaris dan 5 orang kordinator fakultas)

## Dasar Pembentukan LP2KM-UMRI

- UU/20/2003 (Sisdiknas)= pengendalian dan evaluasi mutu pendidikan harus dilakukan (prodi dan institusi).
- PP/19/2005= penetapan Standar Nasional Pendidikan untuk mewujudkan pendidikan nasional yang bermutu.
- Visi UMRI(Statuta)= Menjadi universitas yang bermarwah dan bermartabat dalam menghasilkan sumber daya manusia yang menguasai IPTEKS berlandaskan IMTAQ di kawasan Asia Tenggara tahun 2030

# Struktur LP2KM-UMRI



# Visi dan Misi LP2KM-UMRI

- Visi :“Menjadikan mutu sebagai budaya bagi setiap unit kerja dalam penerapan Catur Darma Perguruan Tinggi”
- Misi :
  - Memberdayakan semua unit kerja untuk menerapkan dan mengembangkan sistem manajemen mutu
  - Menerapkan dan mengembangkan sistem monitoring dan audit internal
  - Menerapkan dan mengembangkan sistem monitoring dan audit eksternal

# Tujuan LP2KM-UMRI

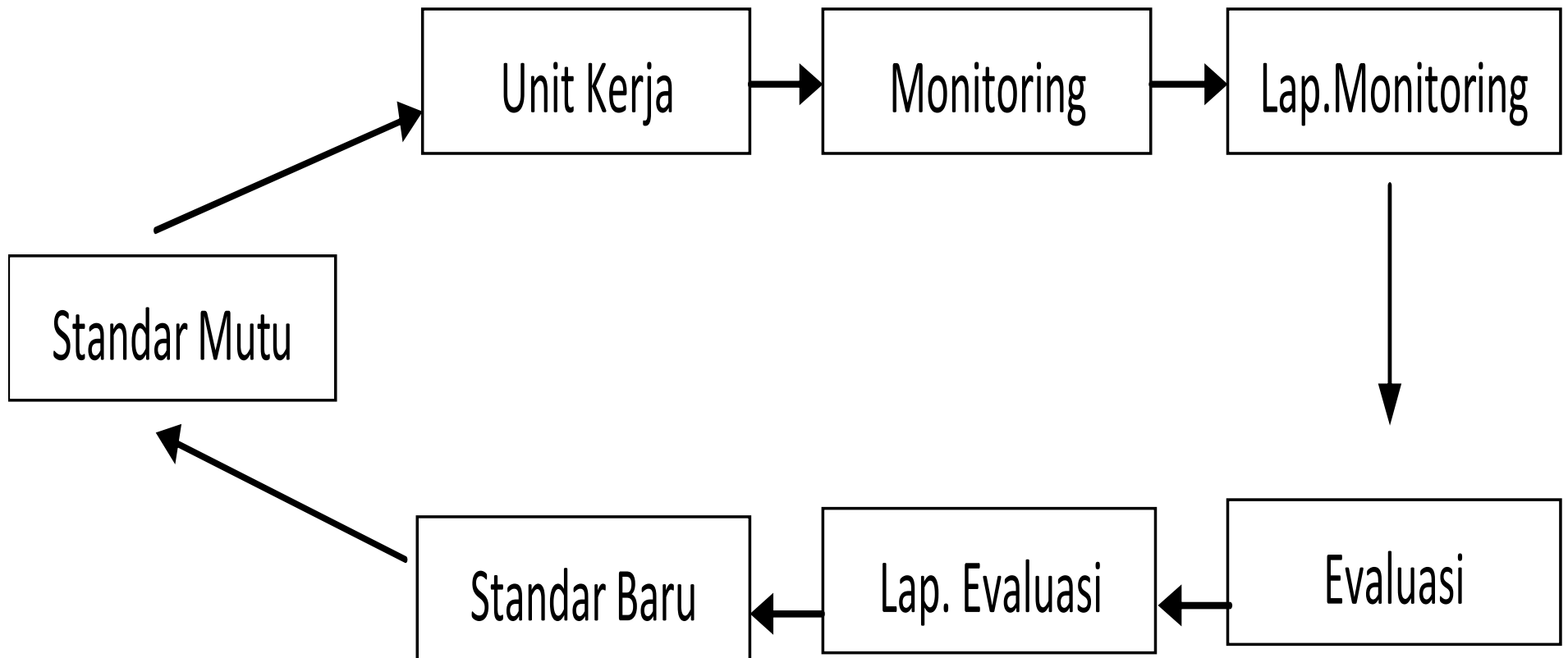
- Menjamin kepatuhan seluruh unit kerja dalam penerapan mutu pendidikan, penelitian, pengabdian kepada masyarakat dan al Islam kemuhammadiyah
- Menjamin kepastian bahwa setiap mahasiswa mendapat proses pembelajaran sesuai dengan spesifikasi program studi yang diikutinya.
- Menjamin relevansi antara kompetensi program studi terhadap tuntutan dan kebutuhan stakeholders.
- Memfasilitasi setiap tindakan perbaikan mutu berkelanjutan pada semua unit kerja
- Menjamin kepastian lulusan memiliki kompetensi yang sesuai dengan standar pada setiap unit kerja

# Tupoksi LP2KM-UMRI

- Membuat dan mengembangkan standar mutu
- Memberikan dan meminta semua unit kerja untuk melaksanakan standar mutu
- Monitoring pelaksanaan standar mutu
- Membuat dan menyampaikan laporan monitoring ke setiap pimpinan unit kerja
- Evaluasi pelaksanaan standar mutu setiap unit kerja
- Membuat dan menyampaikan laporan evaluasi kepada Rektor.



# Alur Kerja LP2KM-UMRI



# Standar Mutu LP2KM

**STANDAR ISI**

**STANDAR PROSES  
PEMBELAJARAN**

**STANDAR  
KOMPETENSI  
LULUSAN**

**STANDAR  
PENDIDIK DAN  
TENAGA  
KEPENDIDIKAN**

**STANDAR  
PENILAIAN  
PENDIDIKAN**

**STANDAR SARANA  
DAN PRASARANA**

**STANDAR  
PENGELOLAAN**

**STANDAR  
PEMBIAYAAN  
PENDIDIKAN**

# Standar Isi



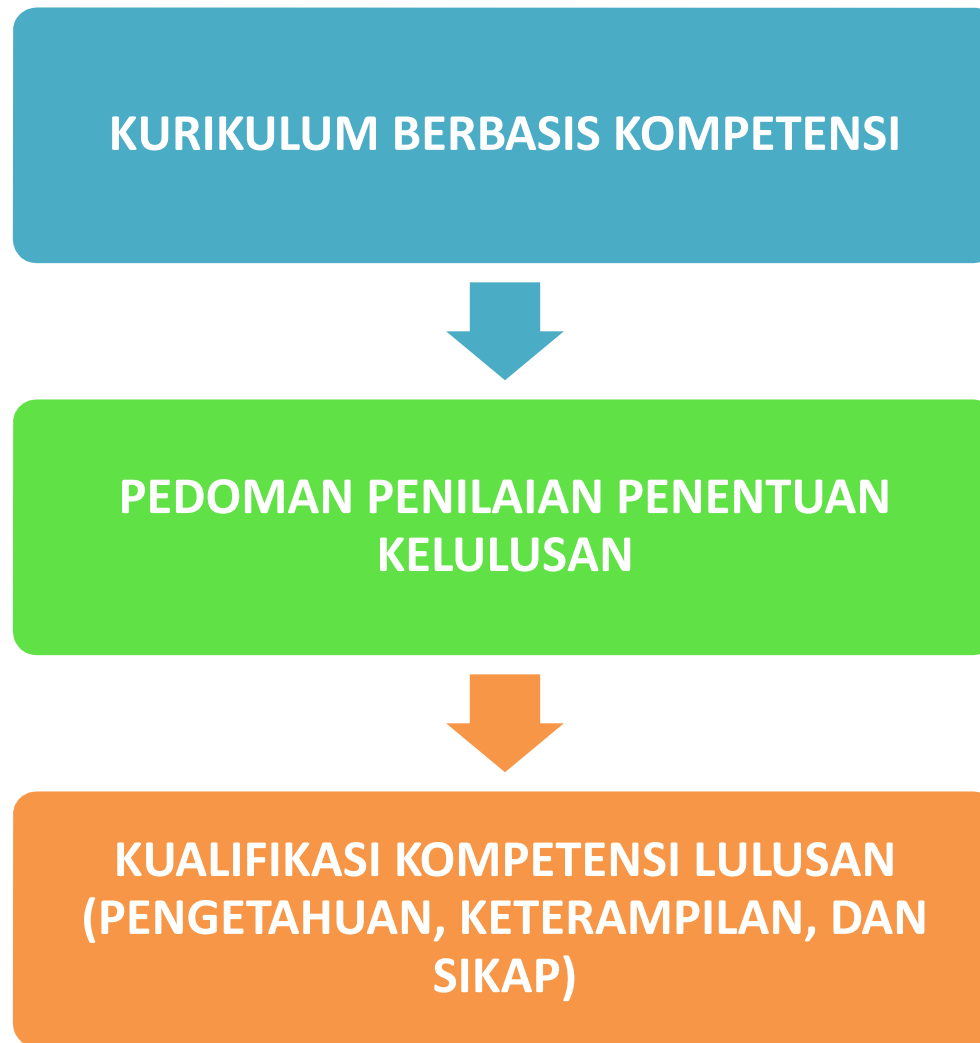
# Standar Proses Pembelajaran

STANDAR  
PERENCANAAN  
PROSES  
PEMBELAJARAN.

STANDAR  
PELAKSANAAN  
PROSES  
PEMBELAJARAN.

STANDAR  
PENGAWASAN  
PROSES  
PEMBELAJARAN.

# Standar Kompetensi Kelulusan



# Standar Pendidik dan Tenaga Kependidikan

**HAK DAN KEWAJIBAN  
PENDIDIK DAN  
TENAGA  
KEPENDIDIKAN**

**KUALIFIKASI JENJANG  
PENDIDIKAN DAN  
FUNGSIONAL  
PENDIDIK**

**BEBAN KERJA DOSEN  
AKADEMIK PENDIDIK**

**RASIO JUMLAH  
DOSEN TETAP DAN  
JUMLAH  
MAHASISWA**

**REKRUITMEN  
PENDIDIK DAN  
TENAGA PENDIDIK.**

# Standar Penilaian Pendidikan

**METODE DAN  
MEKANISME  
PENILAIAN.**

**PROSEDUR  
PENILAIAN**

**INSTRUMEN  
PENILAIAN**

# Standar Sarana dan Prasarana

SARANA

PRASARANA

PERPUSTAKAAN

PEMELIHARAAN



# Standar Pengelolaan

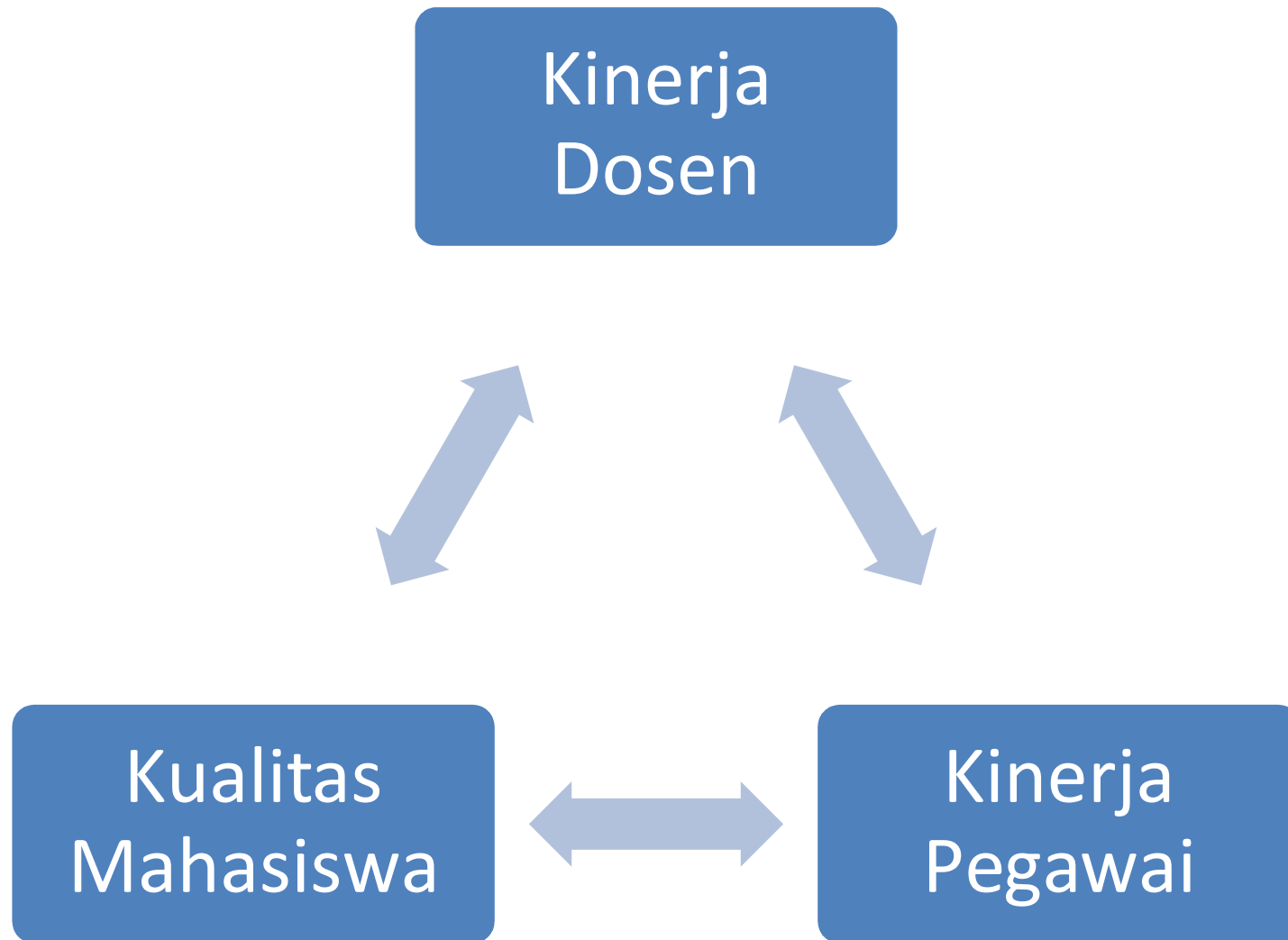
- Pedoman (Kurikulum dan silabus; Kalender akademik; Struktur organisasi; Pembagian tugas dosen dan tenaga kependidikan; Peraturan akademik; Biaya operasional fakultas/ program studi)

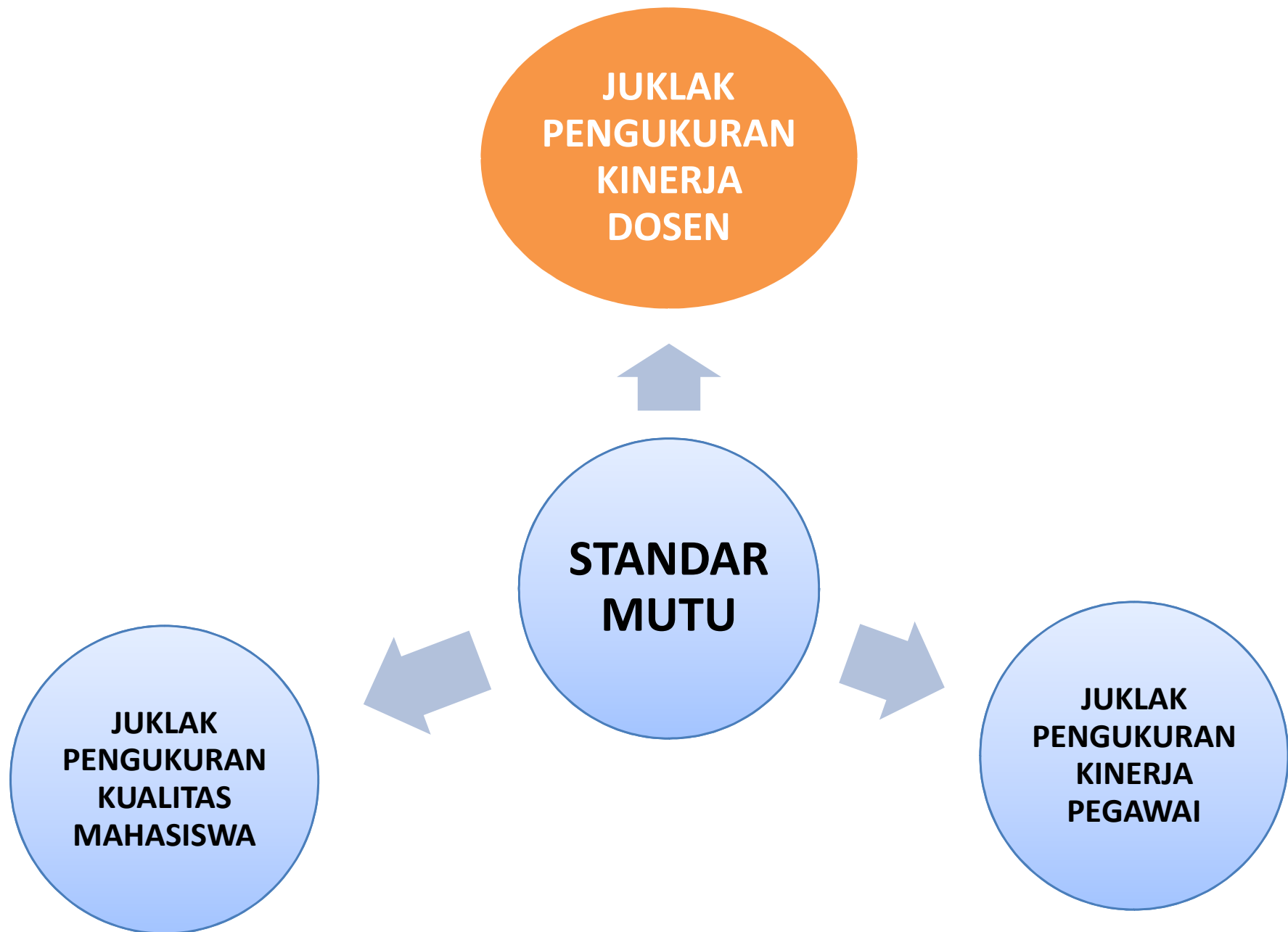
# Standar Pembiayaan

- Pengelolaan keuangan (partisipatif, taat hukum, transparan, efisien dan efektif, dan akuntabel)
- Badan pengawas internal universitas bidang keuangan.
- Pengelolaan keuangan sesuai Renstra, Renop dan RKT
- Prosedur dalam penyusunan anggaran

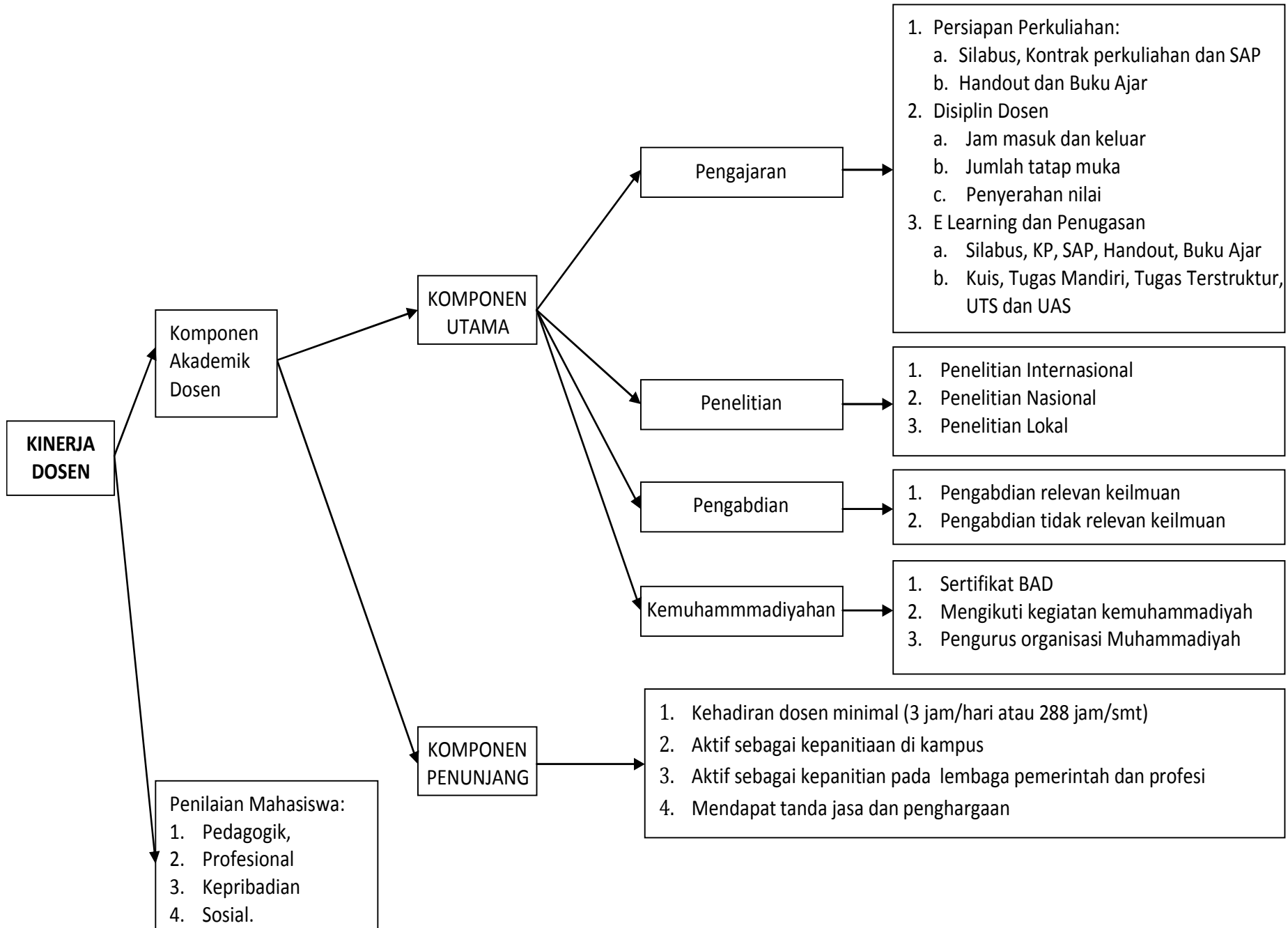
# BAGAIMANA MELAKSANAKAN STANDAR MUTU?

# KOMPONEN UTAMA STANDAR MUTU





## KOMPONEN AKADEMIK DOSEN



# Komponen Akademik Dosen

No	Komponen	Persentase	Bobot
1	Komponen Utama	80%	80
2	Komponen Penunjang	20%	20
3	Jumlah	100%	100

# Komponen Utama

No	Komponen Utama	Persentase	Bobot
1	Pengajaran	40%	32
2	Penelitian	30%	24
3	Pengabdian	20%	16
4	Kemuhammadiyahahan	10%	8
5	Jumlah	100%	80



# Komponen Pengajaran

No	Unsur Pengajaran	Persentase	Bobot
1	Persiapan Perkuliahan	25%	8
2	Disiplin Dosen	25%	8
3	E Learning & Penugasan	50%	16
5	Jumlah	100%	32

# Komponen Persiapan Perkuliahan

No	Materi Persiapan Perkuliahan	Persentase	Bobot
1	Silabus	20%	1.6
2	KP	10%	0.8
3	SAP	20%	1.6
4	Handout (semua tatap muka)	30%	2.4
5	Buku Ajar (minimal 1 MK)	20%	1.6
6	Jumlah	100%	8

# Komponen Disiplin Dosen

No	Materi Disiplin Dosen	Persentase	Bobot
1	Jam Masuk	25%	2
2	Jam Keluar	25%	2
3	Jumlah Tatap Muka	25%	2
4	Penyerahan Nilai	25%	2
5	Jumlah	100%	8

# Komponen E Learning

No	Materi E Learning dan Penugasan	Persentase	Bobot
1	Silabus, KP, SAP, Handout, Buku Ajar	75%	12
2	Kuis, Tugas Mandiri, Tugas Terstruktur, UTS dan UAS	25%	4
3	Jumlah	100%	16

# Komponen Penelitian

No	Unsur Penelitian	Persentase	Bobot
1	Penelitian Internasional	100%	24
2	Penelitian Nasional	80%	19.2
3	Penelitian Lokal	60%	14.4

# Komponen Pengabdian

No	Unsur Pengabdian	Persentase	Bobot
1	Pengabdian relevan keilmuan	100%	16
2	Pengabdian tidak relevan	75%	12

# Komponen Kemuhammadiyah

No	Unsur Kemuhammadiyah	Persentase	Bobot
1	Sertifikat BAD	40%	3.3
2	Terlibat kegiatan muhammadiyah	30%	2.4
3	Pengurus Organisasi Muhammadiyah	30%	2.4
4	Jumlah	100%	8

# Komponen Penunjang

No	Komponen Penunjang	Persentase	Bobot
1	Kehadiran dosen minimal (3 jam/hari atau 288 jam/smt) atau 8 jam/smt)	30%	6
2	Aktif sebagai kepanitiaan di kampus	30%	6
3	Aktif sebagai kepanitian pada lembaga pemerintah dan profesi	20%	4
4	Mendapat tanda jasa dan penghargaan	20%	4
5	Jumlah	100%	20



# PENILAIAN MAHASISWA

PEDAGOGIK

PROFESIONAL

KEPRIBADIAN

SOSIAL

# KESIMPULAN

- UMRI akan menghasilkan buku ajar 74 buku/smt
- Dosen disiplin waktu dalam mengajar, sehingga tidak ada mahasiswa yang menunggu dosen.
- Terealisasinya program e-learning dalam rangka mewujudkan visi Universitas Muhammadiyah Riau.
- UMRI menghasilkan penelitian 74 riset/smt, sehingga jurnal di Prodi/fakultas selalu ada
- UMRI menghasilkan pengabdian 74 kegiatan/smt, sehingga keberadaan UMRI sangat dirasakan oleh masyarakat.
- UMRI sebagai salah satu lembaga amal usaha Muhammadiyah berperan aktif dalam mewujudkan tujuan Muhammadiyah sebagai gerakan amar ma'ruf nahi mungkar.